



- Tableau de bord
- Analyser ▾
- Planifier ▾
- Explorer ▾

Télécharger

Sortie du 09/03/14

Terminer

Précédent Suivant

dim., mars 9, 2014 2:42 PM Heure d'Europe centrale
par [quentinlec](#)

Type d'activité: Cyclisme ▾

Type d'événement: Entraînement ▾

Parcours: -- ▾

- Partager
- Exporter
- Comparer
- Envoyer à l'appareil
- Enregistrer comme parcours
- Imprimer

Détails Intervalles Lecteur

Récapitulatif

Distance: 32.74 km
Temps: 1:49:56
Vitesse moy.: 17.9 km/h
Gain d'altitude: 53 m
Calories: 864 C
Température moy.: 19.1 °C

Détails

Chronométrage

Allure Vitesse

Temps: 1:49:56
Tps déplac.: 1:43:33
Elapsed Time: 2:41:51
Vitesse moy.: 17.9 km/h
Avg Moving Speed: 19.0 km/h
Vitesse max.: 34.7 km/h

Altitude

Gain d'altitude: 53 m
Perte d'altitude: 56 m
Altitude min.: 26 m
Altitude max.: 57 m

Température

Température moy.: 19.1 °C
Température min.: 17.0 °C
Température max.: 21.0 °C

Circuits 1

Afficher les intervalles

Intervalle	Temps	Distance	Vitesse moy.
1	1:49:55.7	32.74	17.9
Récapitulatif	1:49:55.7	32.74	17.9

Météo

20°C

Ressenti 20°C
Hygrométrie 35%

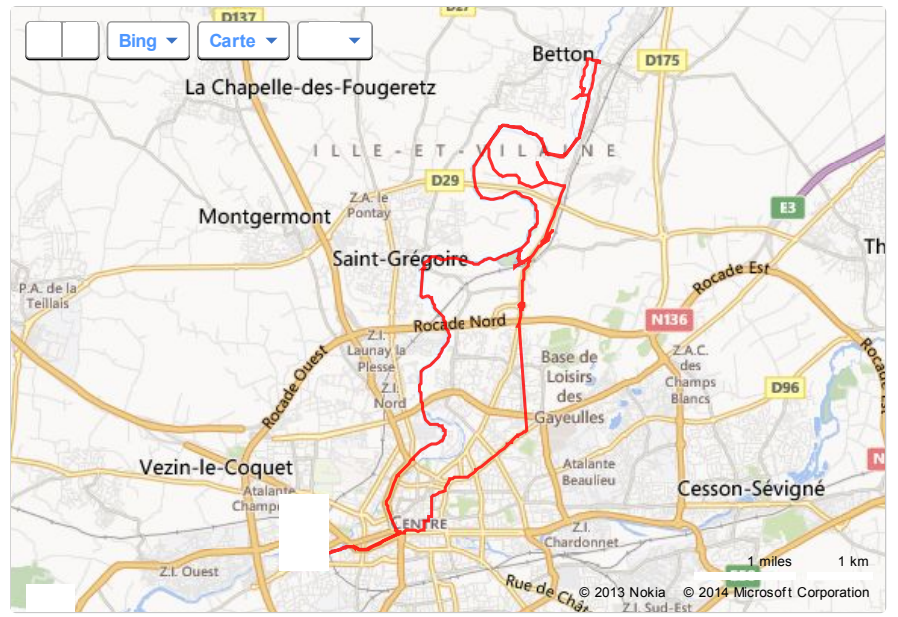
Source : LFRN

Informations supplémentaires

Appareil:

Garmin Edge 800, 2.50.0.0

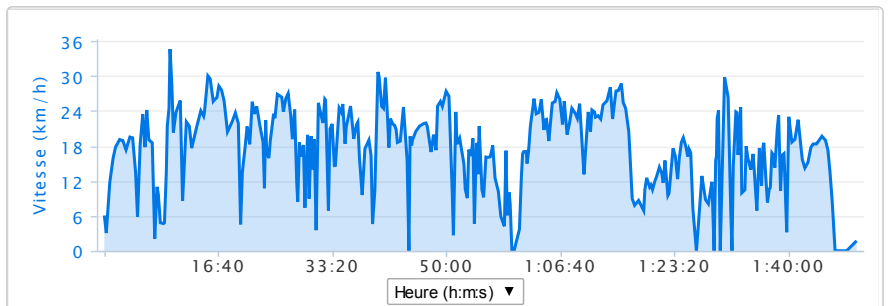
Carte



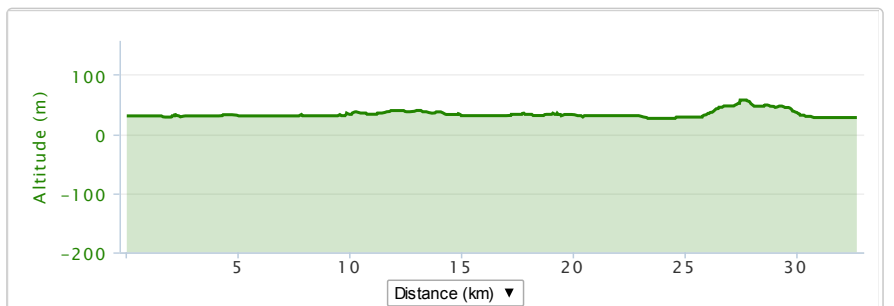
Cartes

Moyen

Chronométrage



Altitude



Température

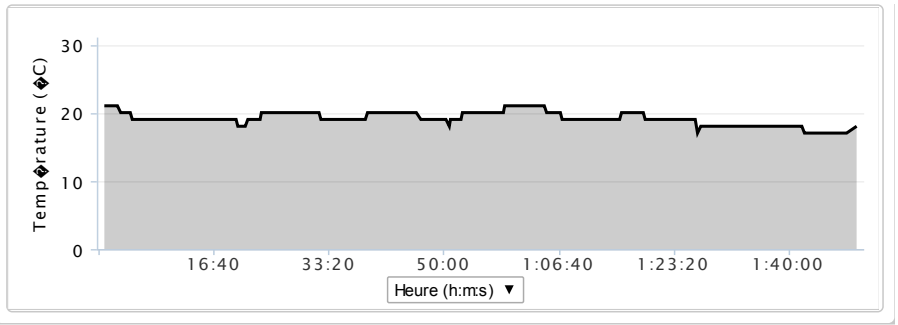


Corrections d'altitude

Activé Désactivé

Données du récapitulatif:

Original



Aide

Mise en route

Garmin Connect

Blog

Développeurs

Garmin

Produits Fitness

Assistance

Serveur : olaxpw-connect07.garmin.com

[Politique de confidentialité](#) | [Conditions d'utilisation](#)

Copyright © 1996-2012 Garmin Ltd. ou ses filiales

