

Sortie avec Clément

Précédent Suivant

dim., janv. 19, 2014 8:16 AM Heure d'Europe centrale par quentinlec
 Type d'activité: **Mountain Bike** | Type d'évènement: **Entraînement** | Parcours: --
 J'aime 0 Commentaires (0)

Partager Exporter Comparer Envoyer à l'appareil Enregistrer comme parcours Imprimer

Détails Intervalles Lecteur

Récapitulatif

Distance: 39.37 km
 Temps: 3:14:21
 Vitesse moy.: 12.2 km/h
 Gain d'altitude: 140 m
 Calories: 924 C
 Température moy.: -0.7 °C

Détails

Chronométrage

Allure Vitesse

Temps: 3:14:21
 Tps déplac.: 2:37:21
 Elapsed Time: 3:14:21
 Vitesse moy.: 12.2 km/h
 Avg Moving Speed: 15.0 km/h
 Vitesse max.: 35.1 km/h

Altitude

Gain d'altitude: 140 m
 Perte d'altitude: 153 m
 Altitude min.: 15 m
 Altitude max.: 90 m

Température

Température moy.: -0.7 °C
 Température min.: -2.0 °C
 Température max.: 12.0 °C

Circuits 2

Afficher les intervalles

Intervalle	Temps	Distance	Vitesse moy.
1	3:14:05.2	39.37	12.2
2	:15.4	0.00	0.0
Récapitulatif	3:14:20.6	39.37	12.2

Météo

0°C

Ressenti 0°C
 0 km/h N vent
 Hygrométrie 100%

Source : LFRN

Informations supplémentaires



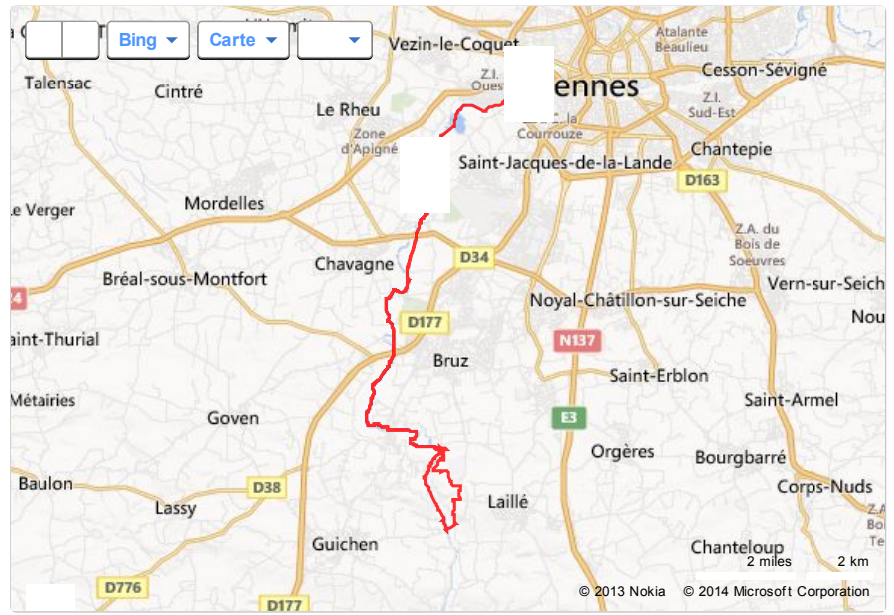
Appareil:
 Garmin Edge 800, 2.50.0.0

Corrections d'altitude

Activé Désactivé

Carte

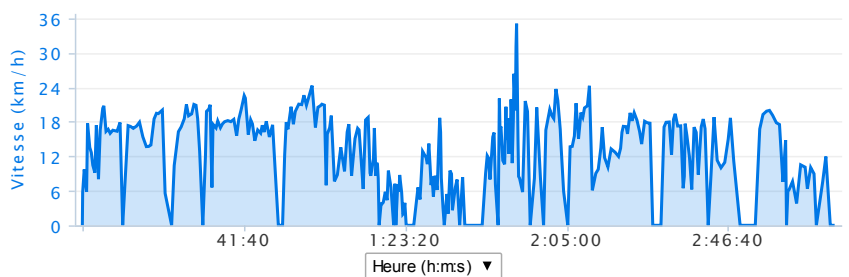
Circuits



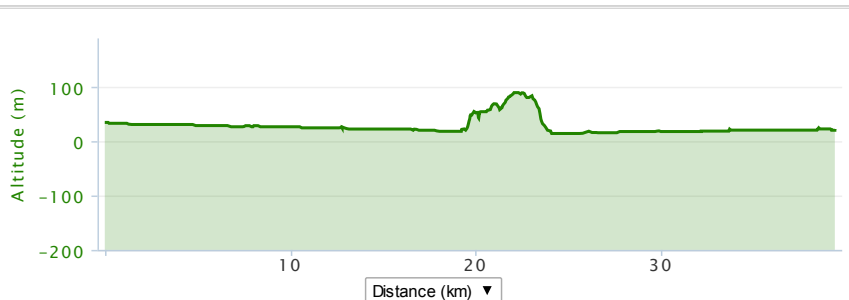
Cartes

Moyen

Chronométrage



Altitude



Température

Données du récapitulatif:

Original

Aide

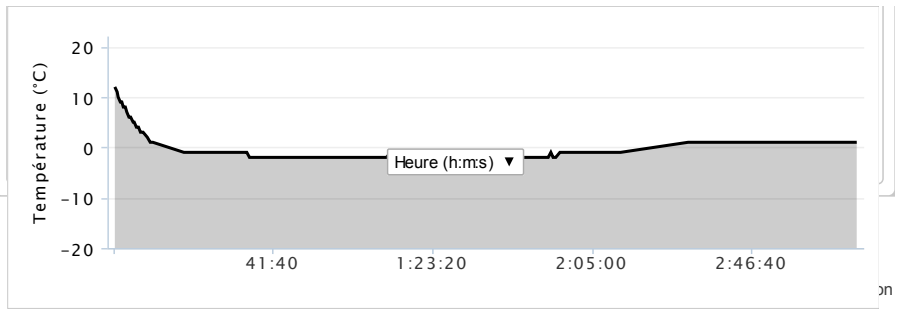
Mise en route

Nouveautés

Garmin Connect

Blog

Développeurs



Produits Fitness

Assistance

Serveur : olaxpw-connect00.garmin.com

Copyright © 1996-2012 Garmin Ltd. ou ses filiales

